

# RENOVOOI

- BRANDBLUSSER
- BRANDSLANGHASPEL
- BRANDMELDER
- BLUSDEKEN
- EERSTE HULP
- AUTOMATISCHE EXTERNE DEFIBRILATOR
- BHV KAST
- (NOOD)UITGANG
- VLUCHTRROUTE
- NOODVERLICHTING
- VERBODEN DE LIFT TE GEBUIKEN BIJ BRAND
- GEVAARLIJKE ELEKTRISCHE SPANNING
- HOOFDSCHAKELAAR ELEKTRICITEIT
- HOOFDAFSLUITER CV
- BRANDMELDCENTRALE
- WBDDBO 60 MINUTEN
- WBDDBO 30 MINUTEN
- DEUR ZONDER SLEUTEL TE OPENEN
- ZELFSL. DEUR, BRANDWEREND
- BRANDWEERINGANG
- NEVENINGANG BRANDWEER

### Opmerkingen:

- voorziening voor elektriciteit voldoet aan de NEN 1010
- voorziening voor (warm) water voldoet aan NEN 1006

# WOONGEBOUW

Gebruiksfunctie (hoofd) : Logiesfunctie (slaapvertrekken)  
 Andere gebruiksfunctie : Kantoorfunctie (begane grond)  
 Andere gebruiksfunctie : Bijeenkomstfunctie (kelder + begane grond)  
 Andere gebruiksfunctie : Overige gebruiksfunctie (opslagruimtes, technische ruimte, natte ruimtes)

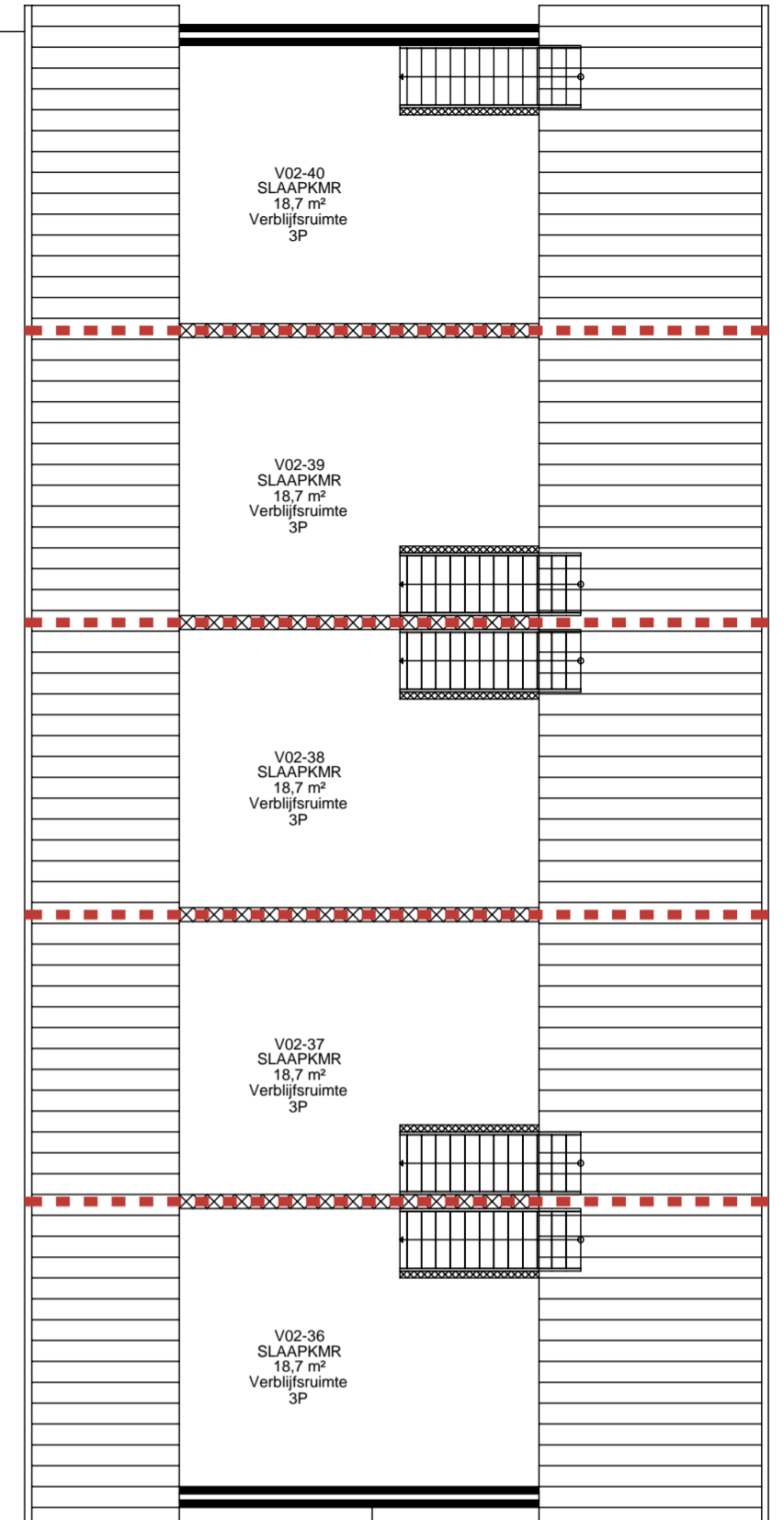
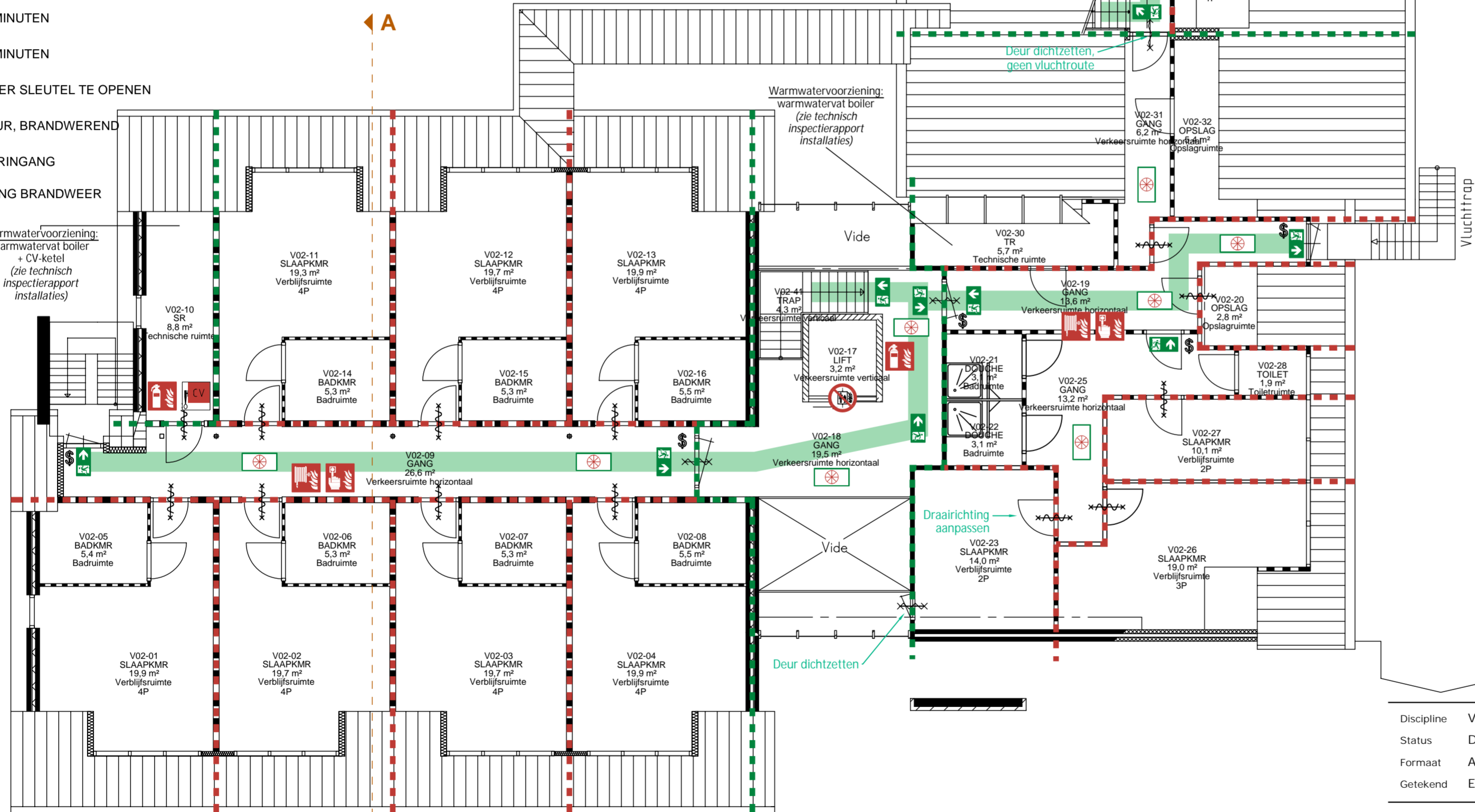
Bruto vloeroppervlakte : 352 + 1.106 + 790 + 757 = 3.005 m<sup>2</sup>  
 (Hele gebouw)

Gebruiksoppervlakte : 318 + 1.026 + 710 + 503 = 2.557 m<sup>2</sup>  
 (Hele gebouw)

Peilmaat : 6,00 m  
 Hoogte vloer (t.o.v. peil) : 0,0 m  
 Hoogte van hoogste vloer boven maaiveld : Ca. 60 dm + peil

Aantal personen : 150 (asielzoekers) + 12 (personeel) = 162 personen  
 Technische capaciteit : 0 + 38 + 74 + 53 = 165 bedden  
 (Hele gebouw)

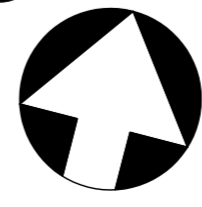
Zie rapportage brandveiligheidsadviseur voor (extra) beschermde vluchtroutes



Slaapk:	Aantal:	Pers:
1 pers	4	4
2 pers	0	0
3 pers	2	6
4 pers	2	8
5 pers	4	20
<b>Totaal:</b>	<b>12</b>	<b>38</b>

# ALBERGEN - 2E VERDIEPING

## Gebruiksvergunning



Discipline	Veiligheid
Status	Definitief ontwerp
Formaat	A2 Schaal 1:100
Getekend	EK Datum 26-1-23
Project	20649515
Adres	Gravendijk 6 7665 SK, Albergen
Gebouw	1102B001

Code	Datum	Omschrijving	Gewijzigd
A	21-6-23	Aanvullingen o.v.v. Gemeente	EK
Omschrijving	Plattegrond	Gebruiksvergunning	Nieuwe situatie
Bouwlaag	2e verdieping		
Tekeningnummer	20649515_B001_V_00_02_GVG		
Bestandsnaam	20649515_B001_V_00_02_GVG.dwg		