

# RENOVOOI

- BRANDBLUSSER
- BRANDSLANGHASPEL
- BRANDMELDER
- BLUSDEKEN
- EERSTE HULP
- AUTOMATISCHE EXTERNE DEFIBRILATOR
- BHV KAST
- (NOOD)UITGANG
- VLUCHTROUTE
- NOODVERLICHTING
- VERBODEN DE LIFT TE GEBUIKEN BIJ BRAND
- GEVAARLIJKE ELEKTRISCHE SPANNING
- HOOFDSCHAKELAAR ELEKTRICITEIT
- HOOFDAFSLUITER CV
- BRANDMELDCENTRALE
- WBDBo 60 MINUTEN
- WBDBo 30 MINUTEN
- DEUR ZONDER SLEUTEL TE OPENEN
- ZELFSLUITENDE DEUR, BRANDWEREND
- BRANDWEERINGANG
- NEVENINGANG BRANDWEER

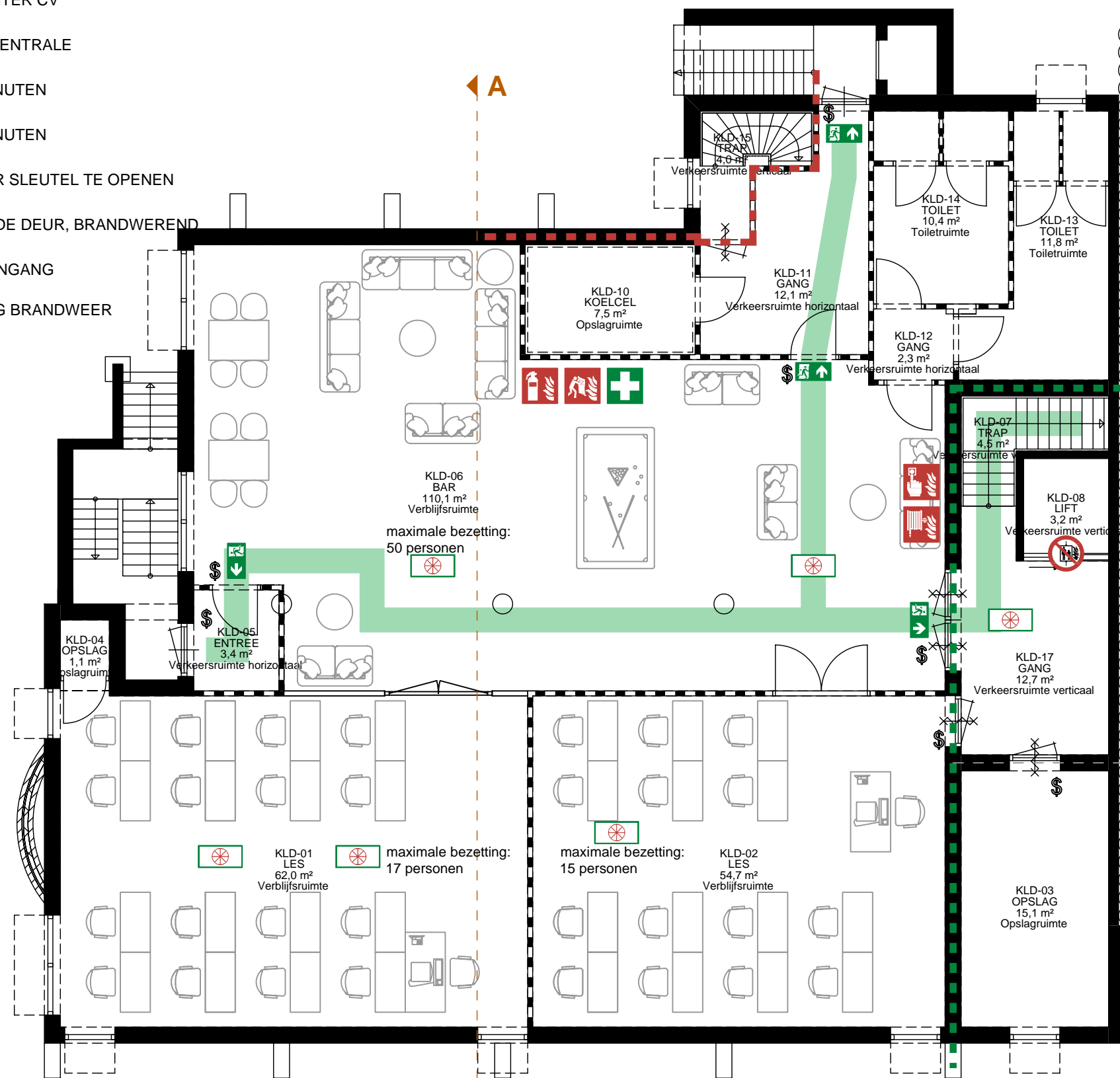
### Opmerkingen:

- voorziening voor elektriciteit voldoet aan de NEN 1010
- voorziening voor (warm) water voldoet aan NEN 1006

# WOONGEBOUW

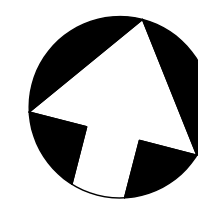
- Gebruiksfunctie (hoofd) : Logiesfunctie (slaapvertrekken)
- Andere gebruiksfunctie : Kantoorfunctie (begane grond)
- Andere gebruiksfunctie : Bijeenkomstfunctie (kelder + begane grond)
- Andere gebruiksfunctie : Overige gebruiksfunctie (opslagruimtes, technische ruimte, natte ruimtes)
- Bruto vloeroppervlakte (Hele gebouw) :  $352 + 1.106 + 790 + 757 = 3.005 \text{ m}^2$
- Gebruiksoppervlakte (Hele gebouw) :  $318 + 1.026 + 710 + 503 = 2.557 \text{ m}^2$
- Peilmaat : 0,00 m
- Hoogte vloer (t.o.v. peil) : -3,00 m
- Hoogte van hoogste vloer boven maaiveld : Ca. 60 dm + peil
- Aantal personen (Hele gebouw) : 150 (asielzoekers) + 12 (personeel) = 162 personen
- Technische capaciteit (Hele gebouw) :  $0 + 38 + 74 + 53 = 165 \text{ bedden}$

Zie rapportage brandveiligheidsadviseur voor (extra) beschermde vluchtroutes



Slaapk:	Aantal:	Pers:
1 pers	4	4
2 pers	0	0
3 pers	2	6
4 pers	2	8
5 pers	4	20
<b>Totaal:</b>	<b>12</b>	<b>38</b>

# ALBERGEN - KELDER Gebruiksvergunning



Discipline	Veiligheid	Code	Datum	Omschrijving	Gewijzigd
Status	Definitief ontwerp	A	21-6-23	Aanvullingen o.v.v. Gemeente	EK
Formaat	A2	Schaal	1:100		
Getekend	EK	Datum	26-1-23		
Project	20649515	Omschrijving	Plattegrond		
Adres	Gravendijk 6	Gebruiksvergunning			
Gebouw	1102B001	Nieuwe situatie			
		Bouwlaag	Kelder -1		
		Tekeningnummer	20649515_B001_V_00_-1_GVG		
		Bestandsnaam	20649515_B001_V_00_-1_GVG.dwg		

