

# Bouwkundige plattegrond (nieuwe situatie)

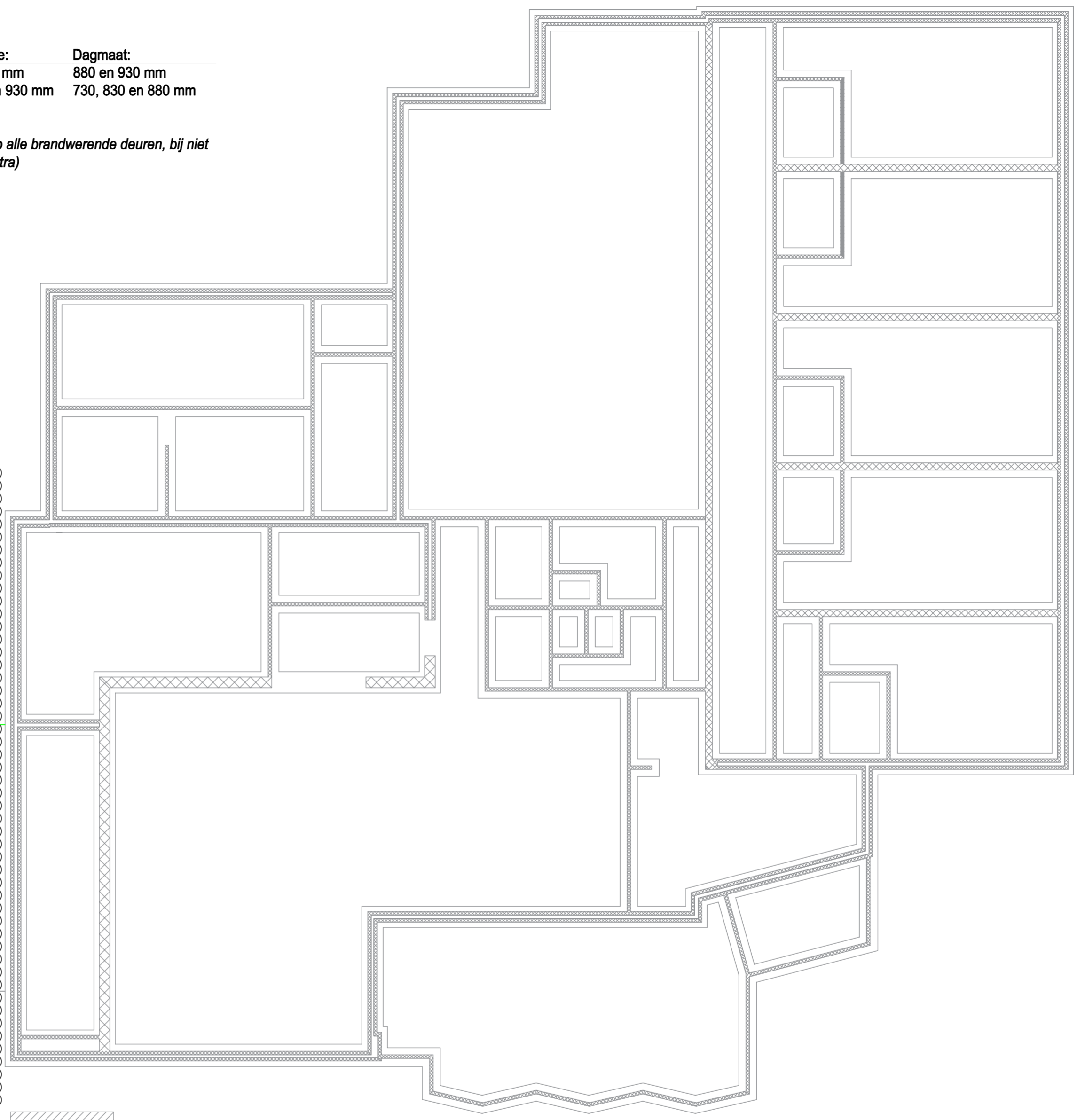
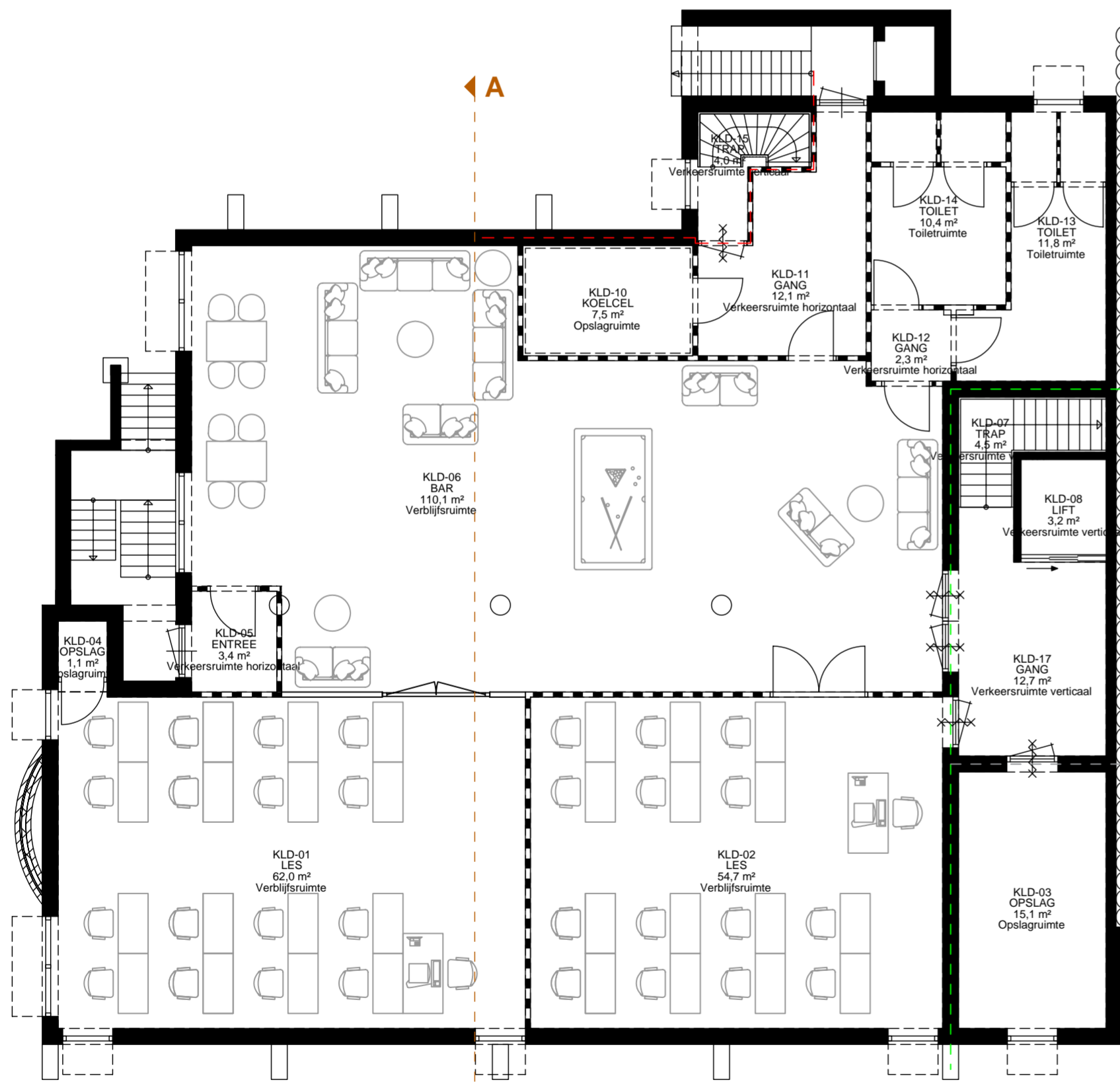
OPPERVLAKTE: BVO (m<sup>2</sup>) GO (m<sup>2</sup>)

Kelder:	352	318
Begane grond:	1.106	1.026
1e verdieping:	790	710
2e verdieping:	757	503
Totaal:	3.005	2.557

## Dagmaten van deuren:

	Deurbreedte:	Dagmaat:
Nieuw te bouwen ruimtes:	930 en 980 mm	880 en 930 mm
Bestaande hotelkamers (rechten verkregen niveau)	780, 880 en 930 mm	730, 830 en 880 mm

(de vermelde dagmaten zijn van toepassing op alle brandwerende deuren, bij niet brandwerende deuren is de dagmaat 16 mm extra)

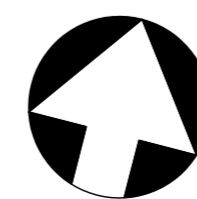


# ALBERGEN - KELDER

**BLAUW = NIEUW**  
**ORANJE = SLOOP**

Let op: maatvoering i.h.w. te controleren

- - - 30 min wdbdo
- - - 60 min wdbdo



Discipline	Bouwkunde
Status	Definitief ontwerp
Formaat	A2
Getekend	PP
Project	20649515
Adres	Gravendijk 6
Gebouw	1102B001
Schaal	1:100
Datum	19-9-22

Code	Datum	Omschrijving	Gewijzigd
C	26-1-23	Brandscheidingen	EK
D	15-6-23	Inventaris grote ruimtes	SH
E	21-6-23	Dagmaten	EK

Omschrijving	Plattegrond
Bouwkundige onderlegger	
Nieuwe situatie	
Bouwlaag	Kelder -1
Tekeningnummer	20649515_B001_B_25_-1_PLG_NIEUW
Bestandsnaam	20649515_B001_B_25_-1_PLG_NIEUW.dwg

**DEFINITIEF ONTWERF**

COA Centraal Orgaan opvang asielzoekers

people power