

Bouwkundige plattegrond (nieuwe situatie)

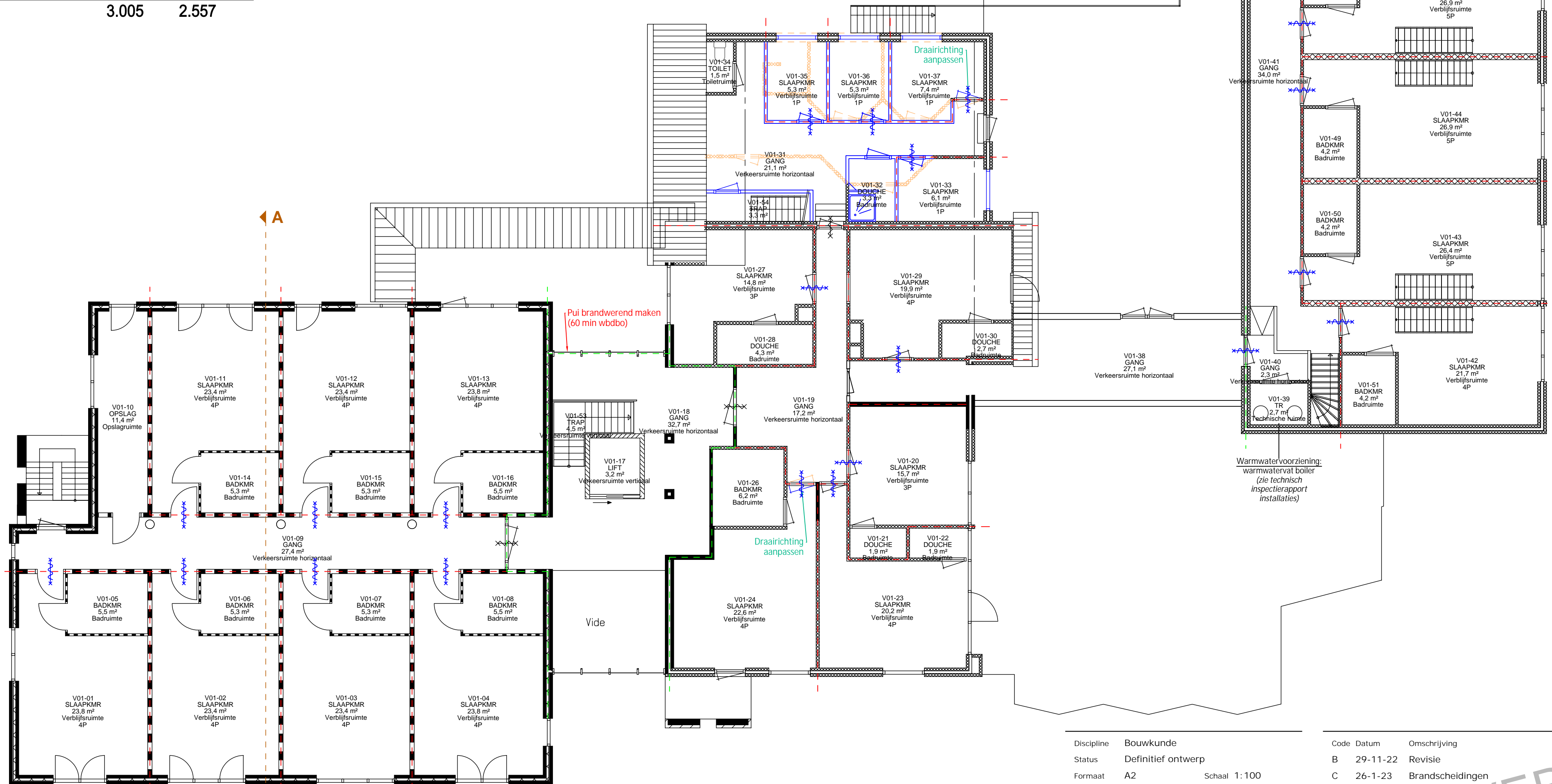
OPPERVLAKTE: BVO (m²) GO (m²)

Kelder:	352	318
Begane grond:	1.106	1.026
1e verdieping:	790	710
2e verdieping:	757	503
Totaal:	3.005	2.557

Dagmaten van deuren:

	Deurbreedte:	Dagmaat:
Nieuw te bouwen ruimtes:	930 en 980 mm	880 en 930 mm
Bestaande hotelkamers (rechtens verkregen niveau)	780, 880 en 930 mm	730, 830 en 880 mm

(de vermelde dagmaten zijn van toepassing op alle brandwerende deuren, bij niet brandwerende deuren is de dagmaat 16 mm extra)



ALBERGEN - 1E VERDIEPING

BLAUW = NIEUW
ORANJE = SLOOP

Let op: maatvoering i.h.w. te controleren

--- 30 min wdbo
--- 60 min wdbo

Slaapk:	Aantal:	Pers:
1 pers	4	4
2 pers	0	0
3 pers	2	6
4 pers	11	44
5 pers	4	20
Totaal:	21	74

Discipline	Bouwkunde
Status	Definitief ontwerp
Formaat	A2 Schaal 1:100
Getekend	PP Datum 19-9-22

Project	20649515
Adres	Gravendijk 6 7665 SK, Albergen
Gebouw	1102B001

Code	Datum	Omschrijving	Gewijzigd
B	29-11-22	Revisie	SHAR
C	26-1-23	Brandscheidingen	EK
D	21-6-23	Dagmaten en warmwatervoorziening	EK

Project	20649515	Omschrijving	Plattegrond
Adres	Gravendijk 6 7665 SK, Albergen	Omschrijving	Bouwkundige onderlegger Nieuwe situatie
Gebouw	1102B001	Bouwlaag	1e verdieping

COA Centraal Orgaan opvang asielzoekers

people power

Tekeningnummer
20649515_B001_B_25_01_PLG_NIEUW

Bestandsnaam 20649515_B001_B_25_01_PLG_NIEUW.dwg