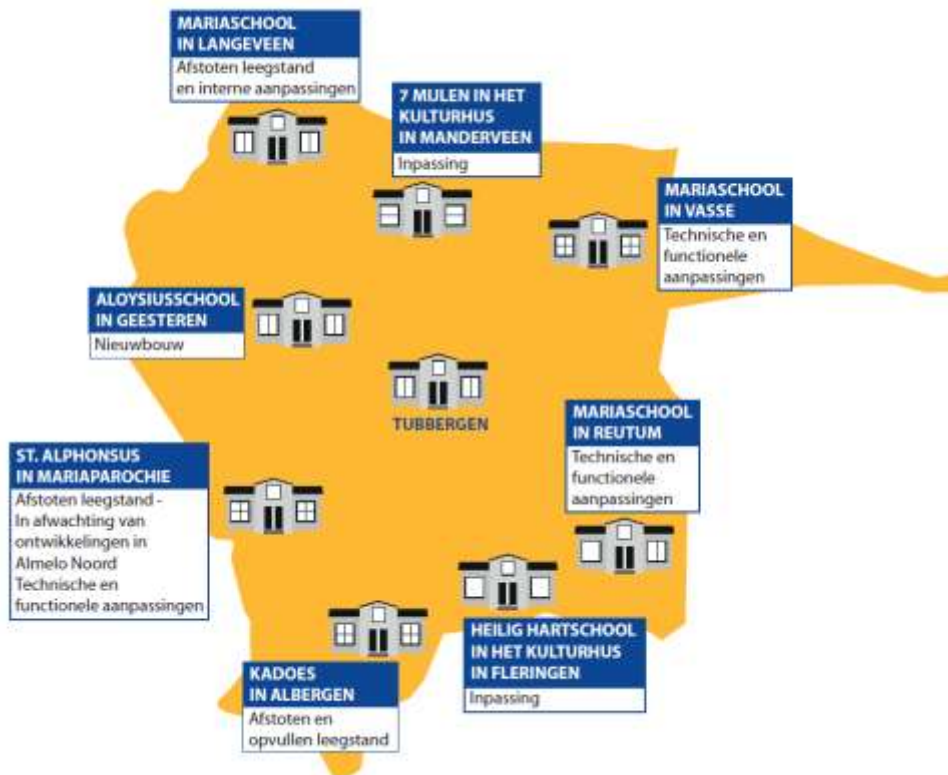


Onderwijshuisvesting Tubbergen: scholen klaar voor de toekomst

Hoe zorgen we ervoor dat ons onderwijs klaar is voor de toekomst? Die vraag wordt beantwoord in het Integraal Huisvestingsplan (IHP). Hierin staan de plannen voor de huisvesting van de scholen in de gemeente Tubbergen de komende jaren. Het plan is een samenwerking van het onderwijs en de gemeente Tubbergen.

In de gemeente Tubbergen zijn negen basisscholen, in elke kern één. Alle scholen vallen onder TOF Onderwijs. “Voor het Integraal Huisvestingsplan hebben we samen met de gemeente gekeken naar de staat van de scholen. Een deel van de schoolgebouwen is verouderd en heeft flink onderhoud nodig. Tegelijkertijd weten we dat er steeds minder leerlingen komen. De klassen worden kleiner en steeds vaker worden klassen gecombineerd en staan er lokalen leeg. In 2010 zaten er 2800 leerlingen op de Tubbergse basisscholen, de verwachting is dat dit in 2020 1810 leerlingen zijn en in 2030 tussen de 1600 en 1700 leerlingen. We moeten onze ogen niet sluiten voor dit soort ontwikkelingen, maar nu slimme plannen maken om hier op in te spelen.”, stelt Cas Bartman van TOF Onderwijs. “Wij zijn vanzelfsprekend niet verantwoordelijk voor de leefbaarheid van de kernen en richten ons primair op de kwaliteit van het onderwijs. Uitgangspunt is dat in ieder kern een basisschool is, zolang we de kwaliteit voldoende kunnen waarborgen.”

Het Integraal Huisvestingsplan is een samenwerking van de gemeente en TOF Onderwijs. “In het IHP kijken we per kern wat nodig is om te zorgen dat de leerlingen en leerkrachten hier ook in 2030 met plezier naar school gaan. Per school is een goede afweging gemaakt die past bij de school en bij het dorp. Hiermee kunnen we voorlopig vooruit!”, vertelt wethouder Roy de Witte. Ook de buur(t)mannen en -vrouwen van de dorpen hebben meegedacht, zodat de plannen goed aansluiten bij MijnDorp 2030. “De school is een belangrijke speler voor de leefbaarheid van een dorp. Bovendien liggen er in veel dorpen plannen vanuit MijnDorp 2030. Het is belangrijk dat het IHP hier goed in past. We zetten in het IHP de grote lijnen uit, de invulling wordt straks via MijnDorp 2030 verder uitgewerkt”, aldus De Witte.



Plannen per kern

Per kern is gekeken waar behoefte aan is: nieuw bouwen, samenvoegen met andere faciliteiten zoals het Kulturhus, lege lokalen slopen of juist een andere invulling geven of een aantal aanpassingen doen aan de school om deze weer toekomstbestendig te maken. In de kaart bij dit artikel staat per school de beste oplossing aangegeven.

Voortgezet onderwijs

In Tubbergen staat een vestiging van de R.K. scholengemeenschap Canisius. Deze locatie wordt op dit moment bezocht door ongeveer 730 leerlingen. In de toekomst zal dit aantal stabiliseren op 650-700 leerlingen. Ongeveer 85% van deze studenten zijn afkomstig van TOF-scholen. Canisius heeft plannen ontwikkeld om de bestaande leshuizen te verbouwen. Binnen deze vernieuwde leshuizen is ruimte voor klassikaal onderwijs, maar ook voor andere werkvormen, zoals het zelfstandig werken en samenwerken. Dit kan in de zogenaamde studielandschappen. Canisius werkt samen met TOF onderwijs en heeft de ambitie uitgesproken om de samenwerking verder te optimaliseren.

Vervolg

De gemeenteraad bespreekt het IHP op 4 december in de commissie Samenleving en Bestuur. Op 18 december neemt de raad een besluit over het plan. Vervolgens worden de plannen verder uitgewerkt in de dorpen binnen Mijn Dorp 2030.